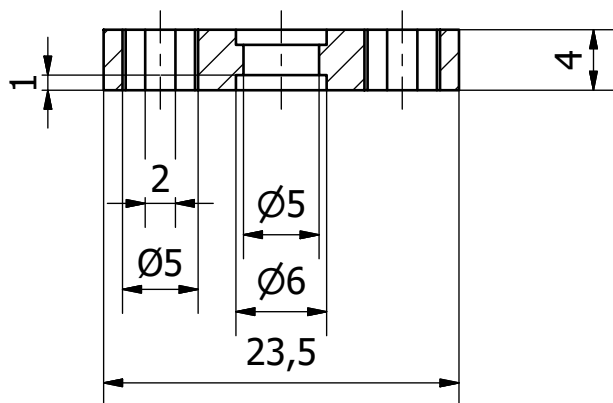


A-A (2 : 1)



Projektował: smoczek	2013-02-20	Podziałka:	Materiał:	Masa:
Rysował: smoczek	2013-02-20	2:1		Nie dotyczy
Sprawdził:			Format:	Arkusz:
Zatwierdził:			A4	1 / 1
Politechnika Rzeszowska im. Ignacego Łukasiewicza Wydział Budowy Maszyn i Lotnictwa Katedra Konstrukcji Maszyn		Nazwa części: BE KĄ 3x3 3KR		
		Nr normy lub rysunku: 2		